

## Das Pionierprojekt «Truckport» für die Hugelshofer Gruppe

Facts & Figures zum ersten, gigantischen E-LKW Schnellladepark in der Schweiz

### Gesamtprojekt «Truckport»

- Projektstart: Februar 2021
- Baustart: Okt 2023
- Bauabschluss: März 2024 (*geplant*)
- Gesamtdauer der Umsetzung: ca. 05-07 Monate (Oktober 23 – März 24)

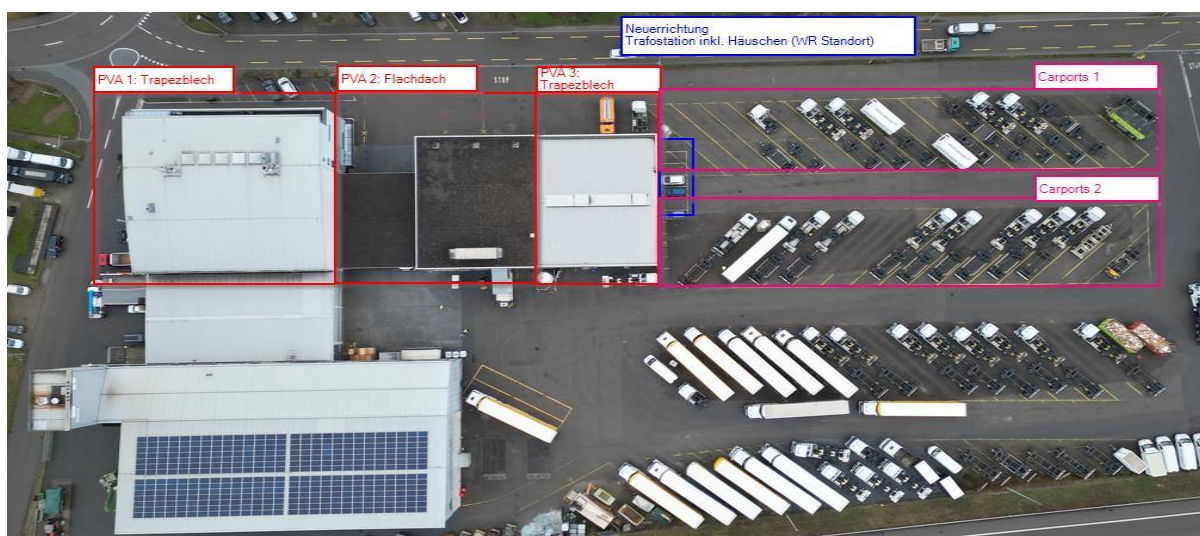
<b>Geplanter Bauabschluss</b> <b>März 2024</b>	<b>Dachfläche*</b> <b>5'221 m<sup>2</sup></b>	<b>Leistung</b> <b>1001.44 kWp</b>
Erster grüner Strom <b>März 2024</b>	Anzahl Module <b>2'314</b>	Jahresertrag <b>1'000'000 kWh (1 GWh)</b>
Baustart <b>Aug 2023</b>	Fläche Module <b>3'887 m<sup>2</sup></b>	Eigenverbrauch <b>72.3 % (ohne zus. Ladestationen)</b>
Projektstart <b>Feb 2021</b>	Anzahl Wechselrichter <b>7</b>	Überschuss <b>27.7% (ohne zus. Ladestationen)</b>
e-LKWs bis 2030 im Einsatz <b>70</b>	Trafostationen <b>2</b>	Schnell-Ladestationen <b>14</b>

### Aufdach-PV-Anlagen 1-3

Dachfläche 2'243 m <sup>2</sup>	Module 642	Leistung 282,48 kWp	Inbetriebnahme März2024
------------------------------------	---------------	------------------------	----------------------------

### Carport PV-Anlagen 1-2

Dachfläche 4'775 m <sup>2</sup>	Module 1'672	Leistung 718.96 kWp	Inbetriebnahme März 2024
------------------------------------	-----------------	------------------------	-----------------------------



## Flottenentwicklung Hugelshofer Logistik AG

Basis: Verbrauch Strom pro LKW 137'500 kWh/Jahr bei 110'000 km/Jahr

Verbrauch an Diesel = 31 Liter pro/100 km - bei 110'000 km Jahreslaufleistung = 34'100 Liter Dieserverbrauch pro Jahr

Ein Liter Diesel emittiert 2.6 kg CO<sub>2</sub> = pro Fahrzeug und Jahr 88,7 Tonnen CO<sub>2</sub>

Jahr	Anzahl E-LKWs	Stromverbrauch pro Jahr	CO <sub>2</sub> Ersparnis pro Jahr
2023	12	1'650'000 kWh	1'064 Tonnen
2024	32	4'400'000 kWh	2'835 Tonnen
2025	42	5'775'000 kWh	3'721 Tonnen
2026	52	7'150'000 kWh	4'607 Tonnen
2027	62	8'525'000 kWh	5'316 Tonnen
2028	70	9'625'000 kWh	6'209 Tonnen

Die dargestellte Flottenentwicklung bezieht sich auf sämtliche Unternehmensbereiche der Hugelshofer Gruppe. Die Flottenstrategie sieht vor, dass bis ins Jahr 2030, rund ein Drittel der Hugelshofer Fahrzeugflotte rein batterieelektrisch betrieben sein wird. Damit sind wir für die restlichen zwei Drittel der Flotte Technologie offen und können auf künftige Entwicklungen reagieren.

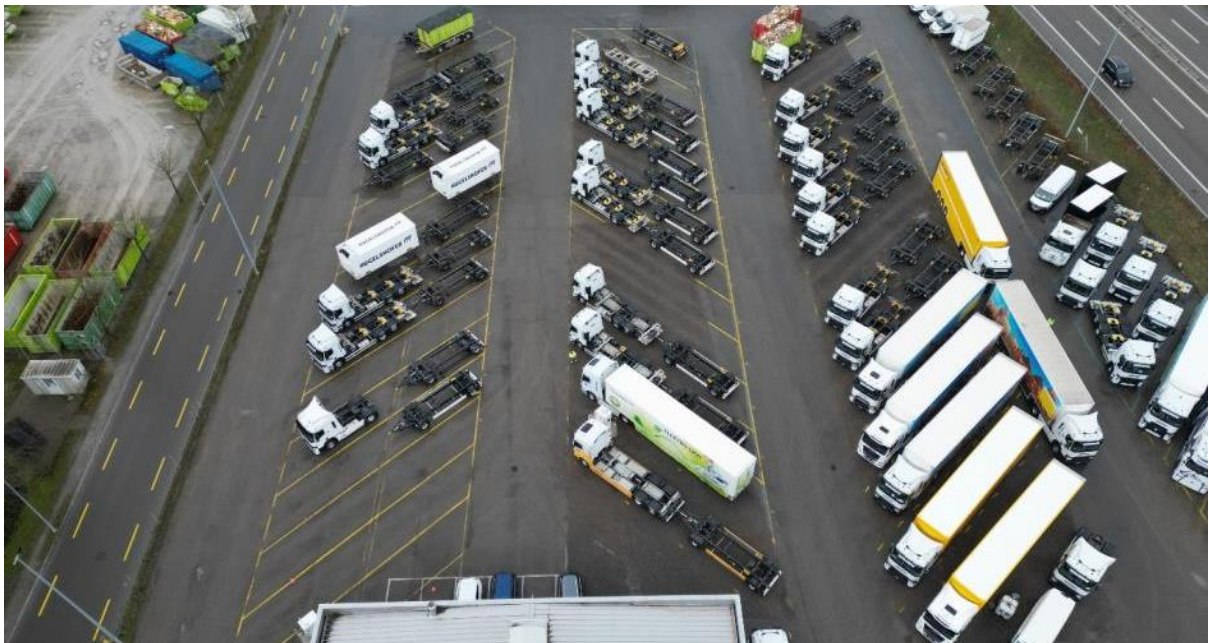


### Ausbauphase Ladeinfrastruktur 2023/2024

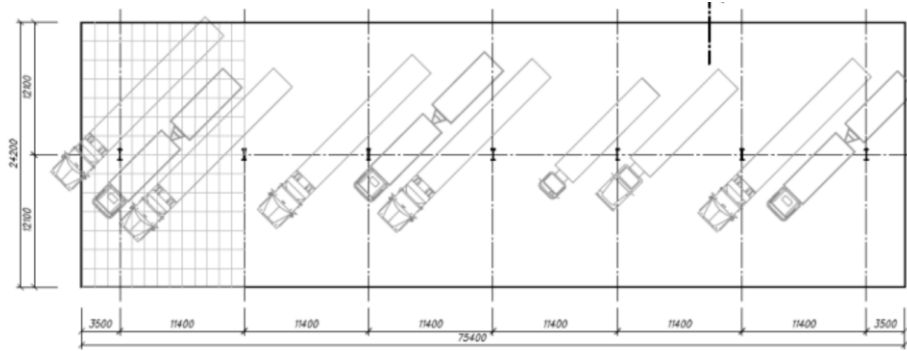
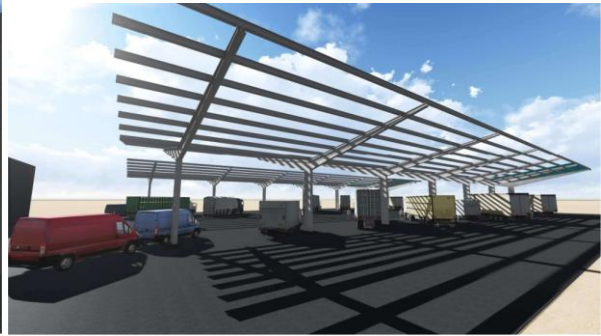
- Neubau Trafostation zwei Trafos à 1'600 kVA
- 14 Stück Schnell-Ladestationen à 360 kW (2x180)
- Netzbau-Arealerschliessung
- Ausbau PV-Anlagen auf Total 1'250 kWp
- Implementierung Lastmanagement-System



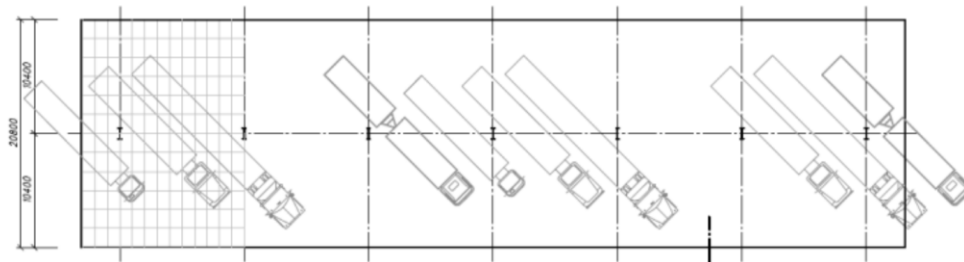
## Visualisierung, Fotos & Videos







Hugelshofer  
Werkstatt



Bilder & Visualisierungen: [Download-Link](#)